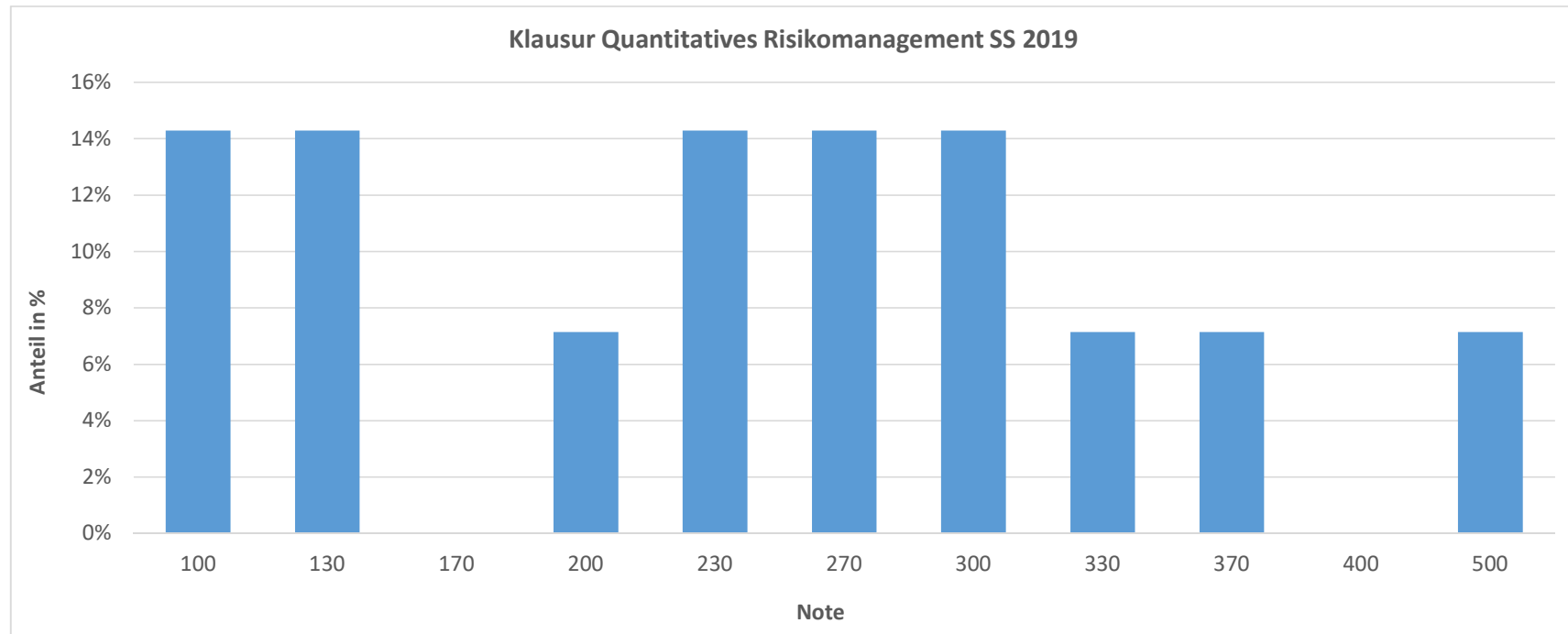


Klausur Quantitatives Risikomanagement SS 2019

Note	100	130	170	200	230	270	300	330	370	400	500
absolut	2	2	0	1	2	2	2	1	1	0	1
in %	14%	14%	0%	7%	14%	14%	14%	7%	7%	0%	7%

Schnitt: 2,5
Bestanden: 93%
Mitgeschrieben: 14



Prüfer: Prof. Dr. Martin Hibbeln
Prüfung: Quantitatives Risikomanagement SS 2019

Sitzplatz	Matrikelnummer	Note
1	2205603	NE
2	3072077	270
3	3017102	130
4	3072386	230
5	3008631	200
6	3090242	100
7	3034349	100
8	3015885	NE
9	3010141	NE
10	3085028	230
11	2243620	500
12	3017557	300
13	3008578	330
14	3035368	370
15	3033104	NE
16	3090511	300
17	3034561	270
18	3036453	130